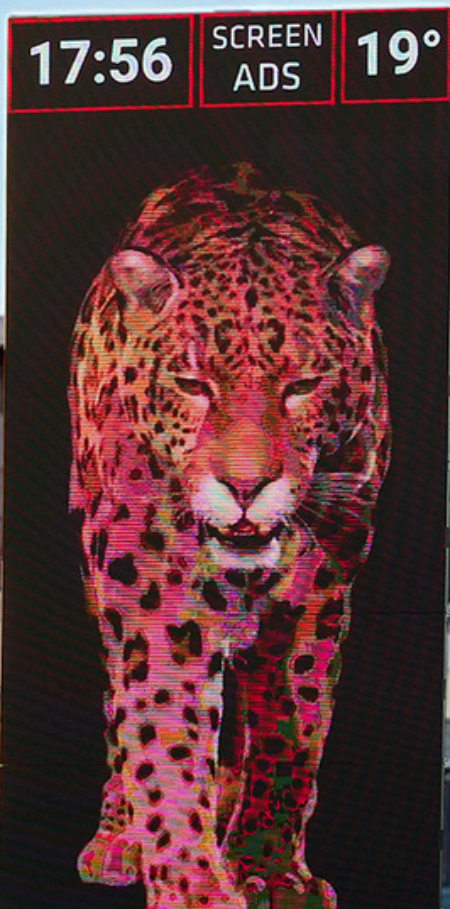




SCREENADS
SEEN IN THE NETWORK



Details

einseitiger Screen

Bildgröße: 2,50 x 5,00 m

Kontakte (täglich) ca. : 11.000

An einer der Hauptverkehrsstraßen in Bielefeld befindet sich der große LED-Screen. Mit circa 11.000 Sichtkontakten pro Tag ist dies ein attraktiver Standort für Werbebotschaften.

Durch die langgezogene Kurve und die Ampelschaltung wird die Aufmerksamkeit des Vorbeifahrenden schon sehr früh auf den Screen gelenkt.

Herforder Str. 270
33609 Bielefeld